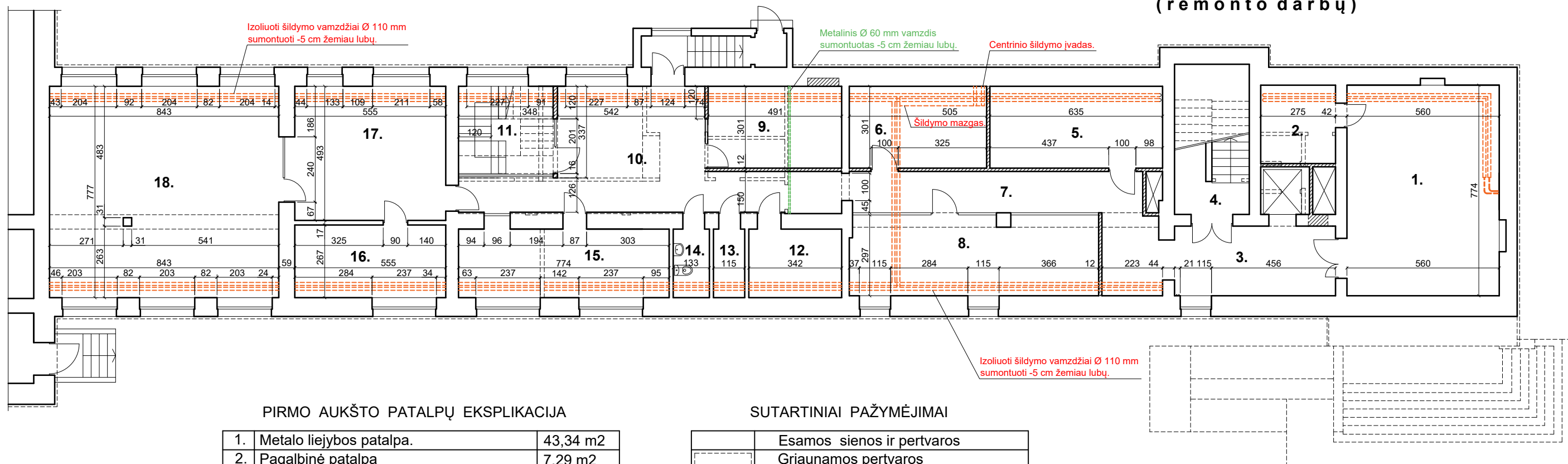


**PUSRŪSIO PLANAS M 1:150
(remonto darbu)**



PIRMO AUKŠTO PATALPŲ EKSPLIKACIJA

1.	Metalo liejybos patalpa.	43,34 m ²
2.	Pagalbinė patalpa	7,29 m ²
3.	Koridorius	15,15 m ²
4.	Laiptinė	3,19 m ²
5.	Vėdinimo įrangos patalpa	19,11 m ²
6.	Šilumos mazgas	15,20 m ²
7.	Koridorius	22,93 m ²
8.	Modeliavimo patalpa	26,89 m ²
9.	Meistrų kabinetas, įrankių saugykla	14,77 m ²
10.	Koridorius	37,93 m ²
11.	Laiptinė	3,93 m ²
12.	Elektros įvado patalpa	8,60 m ²
13.	Vandentiekio įvado patalpa	2,89 m ²
14.	Tualetas	3,35 m ²
15.	Emalio auditorija	19,51 m ²
16.	Litavimo patalpa	14,81 m ²
17.	Darbostalių patalpa	27,36 m ²
18.	Metalo apdirbimo įrengimų patalpa	65,40 m ²

VISO : 351,65 m²

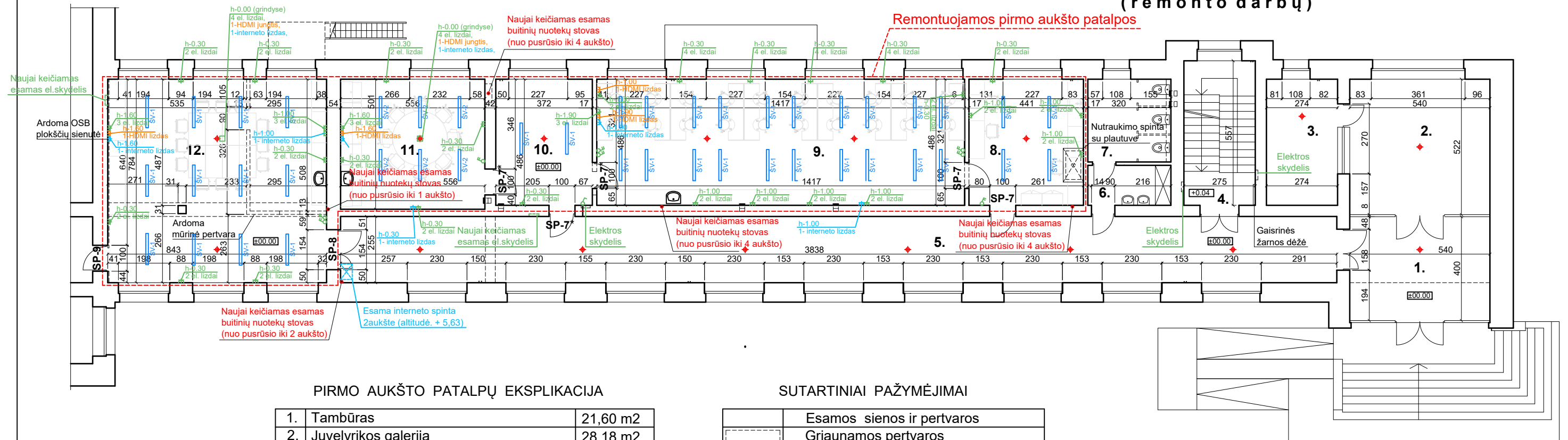
SUTARTINIAI PAŽYMĖJIMAI

	Esamos sienos ir pertvaros
	Griaunamos pertvaros
	Naujos pertvaros

Brėžinys : **PUSRŪSIO PLANAS M 1:150**

lapas	lapų
1	7

**PIRMO AUKŠTO PLANAS M 1:150
(remonto darbų)**



PIRMO AUKŠTO PATALPŲ EKSPLIKACIJA

1.	Tambūras	21,60 m2
2.	Juvelyrikos galerija	28,18 m2
3.	Kabinetas	13,17 m2
4.	Laiptinė	3,54 m2
5.	Koridorius	97,86 m2
6.	Prieštualetis	4,92 m2
7.	Tualetas	10,20 m2
8.	Litavimo patalpa	21,43 m2
9.	Metalo meno ir juvelyrikos auditorija	68,86 m2
10.	Koridorius	18,07 m2
11.	Metodinis kabinetas	27,85 m2
12.	Metalo meno ir juvelyrikos auditorija	66,00 m2

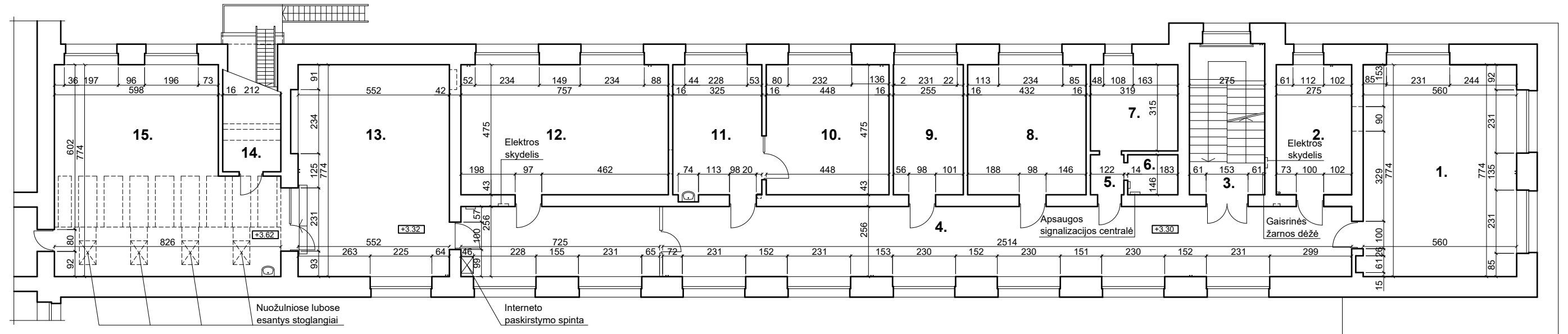
VISO : 381,68 m2

SUTARTINIAI PAŽYMĖJIMAI

	Esamos sienos ir pertvaros
	Griaunamos pertvaros
	Naujos pertvaros

Brėžinys : **PIRMO AUKŠTO PLANAS M 1:150**

**ANTRO AUKŠTO PLANAS M 1:150
(esama padėtis)**



ANTRO AUKŠTO PATALPŲ EKSPLIKACIJA

1.	Auditorija	43,34 m ²
2.	Kabinetas	13,06 m ²
3.	Laiptinė	3,32 m ²
4.	Koridorius	83,20 m ²
5.	Koridorius	1,78 m ²
6.	Buitinė patalpa	2,67 m ²
7.	Buitinė patalpa	10,04 m ²
8.	Kabinetas	20,52 m ²
9.	Kabinetas	12,11 m ²
10.	Kabinetas	21,28 m ²
11.	Kabinetas	15,43 m ²
12.	Biblioteka	35,95 m ²
13.	Ekspozicinė erdvė	42,72 m ²
14.	Pagalbinė patalpa	3,71 m ²
14.	Auditorija	54,65 m ²

VISO : 363,78 m²

Brėžinys : ANTRO AUKŠTO PLANAS M 1:150			
			lapas
			lapų
			3
			7

Gaminio žymėjimas	Kiekis vnt.	Angos matmenys b x h cm;		
			sien./atitv.	
SP-7K SP-7K*	2 3	100X210 100X210		
SP-8K	1	154X225	<p>žiūrima iš koridoriaus pusės</p>	
SP-9D	1	90X205		

PASTABOS:

UŽSAKANT GAMINIUS JŲ MATMENIS BŪTINA TIKSLINTI PAGAL STATYBOS METU SUSIFORMAVUSIAS ANGAS .

DURŲ MATMENYS DUOTI PAGAL PROJEKTUOJAMAS ANGAS . DURŲ IŠORINIAI MATMENYS DUOTI SU STAKTOMIS .

SP-7K, SP-7K*, SP-8, SP-9 PAŽYMĖTOS DURYS GAMINAMOS ALIUMINIO KONSTRUKCIJOS, ŠVIESIAI PILKOS SPALVOS.

SU MATINIO STIKLO PAKETU. DURŲ SPALVA - RAL 7040. DURYS SU RANKENOMIS IR UŽRAKTAIS.

SP-7K* PAŽYMĖTOS DURYS EI 45, DURYS C3Sm . MATMENYS DUOTI CENTIMETRAIS .

				Brežinys : VIDAUS DURŲ SCHEMAS M 1:50	
				lapas	lapų
				7	7